

**Макрос для работы таблиц EXCEL  
с терминалом сбора данных**

**ДАТА ВЫПУСКА ДОКУМЕНТА**  
**25.09.07**

**ДОКУМЕНТ РАЗРАБОТАН**

Отдел	ФИО	Должность	Дата	Подпись
РПО	Рубцова Н.В	Программист	25.09.07	

**ДОКУМЕНТ СОГЛАСОВАН**

Отдел	ФИО	Должность	Дата	Подпись
	Марин. Ю.М.	генеральный директор		
	Гольц Л. В.	технический директор		

**ВЕДОМОСТЬ ИЗМЕНЕНИЙ**

<b>ДАТА ВНЕСЕ- НИЯ</b>	<b>ИЗМЕНЕННАЯ ЧАСТЬ (раздел, страница)</b>	<b>НОМЕР НОВОЙ РЕДАКЦИИ</b>	<b>ИЗМЕНЕНИЯ Тип (дополнения, удаления) и конкретное описание</b>
25.07.09	все страницы	1.0	Создание документа

## Содержание

Описание:	4
Установка и настройка:	4
Работа с макросом:	4
Выгрузка товаров	4
Загрузка товаров	5



## Описание:

Макрос предназначен для выгрузки данных текущего рабочего листа ("Код-цена-наименование") в текстовый файл и загрузки накладных из текстового файла в лист таблицы.

## Установка и настройка:

Откройте Excel.

Работа с макросом требует пониженной или отключенной безопасности в экселе:

Нажмите **«Сервис»** → **«Макрос»** → **«Безопасность»**, и выберите пункт **«Низкая»**. После чего закройте программу.

## Работа с макросом:

	A	B	C
1	100000	85.00	СКУМБРИЯ Х/К Б/Г 1 К
2	100001	38.00	РЫБА КРАНОПЕРКА Х/К
3	100002	1.00	ЧАЙ ОДНОРАЗОВЫЙ 1ПАК
4	100003	54.00	АССОРТИ ПОМ ОР340
5	100004	36.00	ЛАСТОЧКА 350Г
6	100005	24.00	Печенье Юбилейное ор
7	100006	24.00	Печенье Измайловское
8	100007	41.00	Печенье Дуэт
9	100008	30.00	Печенье Кружевница
10	100009	28.00	Печенье Паутинка сли
11	100010	240.00	Кешью в шоколаде
12	100011	140.00	АНАНАС В ШОКОЛАДЕ
13	100012	10.00	Хлебцы рисовые РуссН
14	100013	7.00	Хлебцы Ароматные Рус
15	100014	16.00	Хлебцы Полезный кок
16	100015	48.00	ТОРТ МЕДОВИК ЦУКАТЫ
17	100016	55.00	ТОРТ МЕДОВИК ХАЛВА 4
18	100017	55.00	ТОРТ МЕДОВИК ЦУКАТЫ

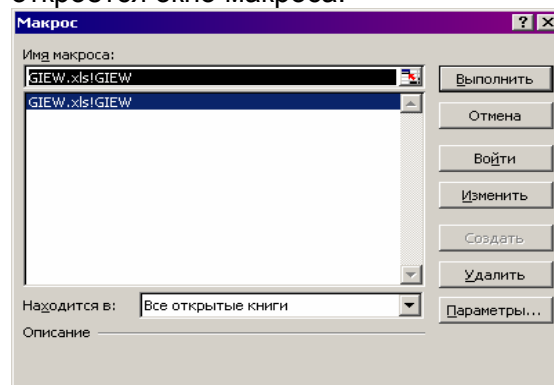
Откройте таблицу товарного справочника, который вам необходимо загрузить в терминал:

У вас должно быть три столбца - **«Код»**, **«Цена»**, **«Наименование»**.

запустите файл **GIEW.xls**

после чего нажмите комбинацию клавиш **«ALT» + «F8»**

откроется окно макроса:



Нажмите **«Выполнить»** Перед вами появится следующее окно:

**Выгрузка товаров** – конвертирование товарного справочника из xls в txt формат.

**Установите длину кода** – устанавливается длина используемого кода в товарном справочнике

**Установите длину наименования** – устанавливается длина наименования в товарном справочнике

**Выгрузить в файл** – указывается папка, куда будет сохранен новый файл.

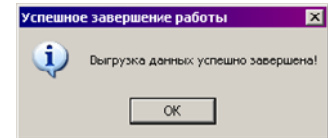
**Пропустить заголовок** – если у вас первое поле в таблицах – названия ячеек, то это поле будет игнорироваться.

**Отключить контроль длины** –

подавляет вывод предупреждения в случае, если длина наименования больше зарезервированного под него числа символов

**Выгрузить товары** – начало конвертирования файла.

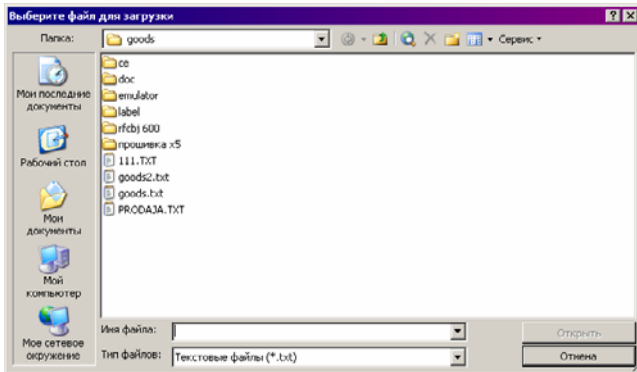
*Если всё правильно, то через некоторое время программа напишет об успешном конвертировании:*



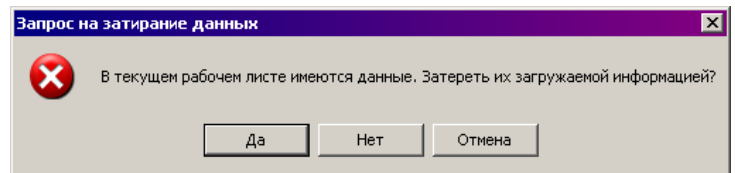
**Загрузка товаров** – загружает накладные в таблицу эксель

**Вставить заголовки** – при создании таблицы, в первой строке создает заголовки – «Код товара», «Цена товара» и «Количество»

**Загрузить товары** – загрузка накладных в таблицу. Для начала программа предложит выбрать загружаемый файл:



Если у вас открыта таблица с данными, то появится следующее предупреждение:



**«Да»** - старая информация удаляется из таблицы и замещается новой.

**«Нет»** - новая информация добавляется в новый лист таблицы.

**«Отмена»** - отмена загрузки файла.